

Préparation inox Table armoire neutre traversante 4 portes coulissantes 1200 mm

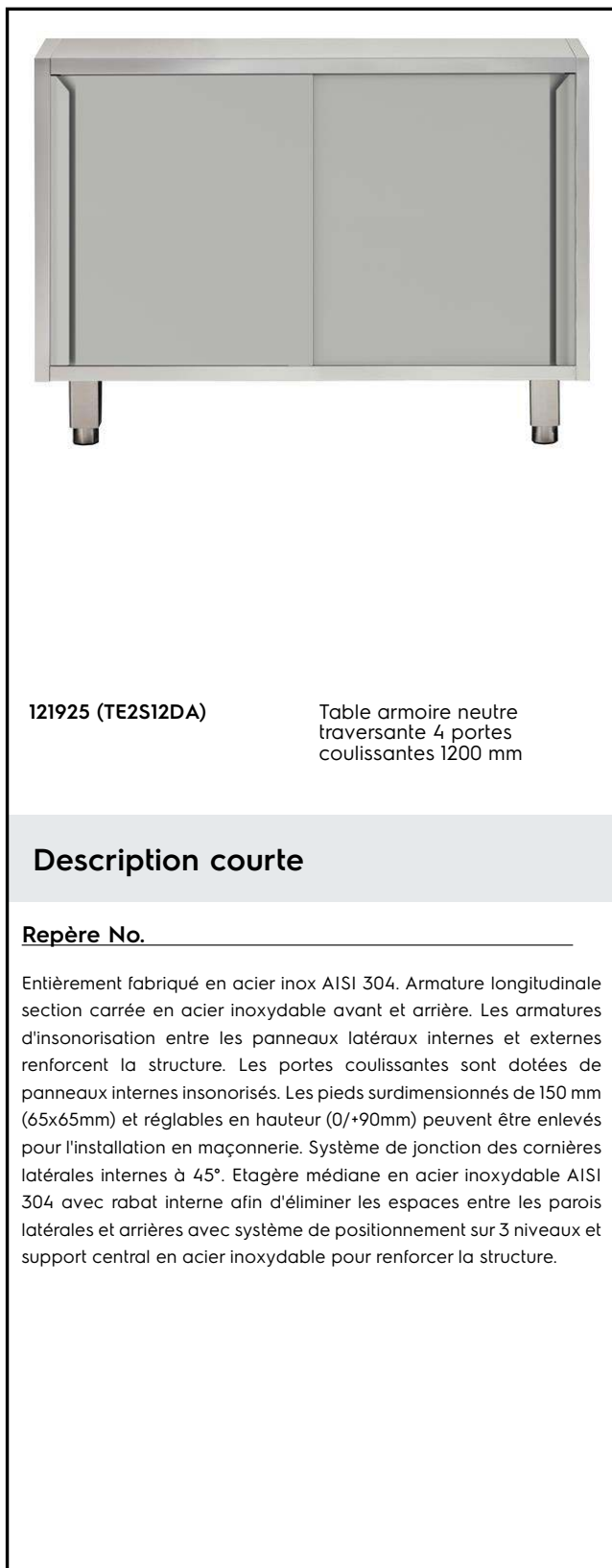
REPÈRE # _____

MODELE # _____

NOM # _____

SIS # _____

AIA # _____



121925 (TE2S12DA)

Table armoire neutre
traversante 4 portes
coulissantes 1200 mm

Description courte

Repère No.

Entièrement fabriqué en acier inox AISI 304. Armature longitudinale section carrée en acier inoxydable avant et arrière. Les armatures d'insonorisation entre les panneaux latéraux internes et externes renforcent la structure. Les portes coulissantes sont dotées de panneaux internes insonorisés. Les pieds surdimensionnés de 150 mm (65x65mm) et réglables en hauteur (0/+90mm) peuvent être enlevés pour l'installation en maçonnerie. Système de jonction des cornières latérales internes à 45°. Étagère médiane en acier inoxydable AISI 304 avec rabat interne afin d'éliminer les espaces entre les parois latérales et arrières avec système de positionnement sur 3 niveaux et support central en acier inoxydable pour renforcer la structure.

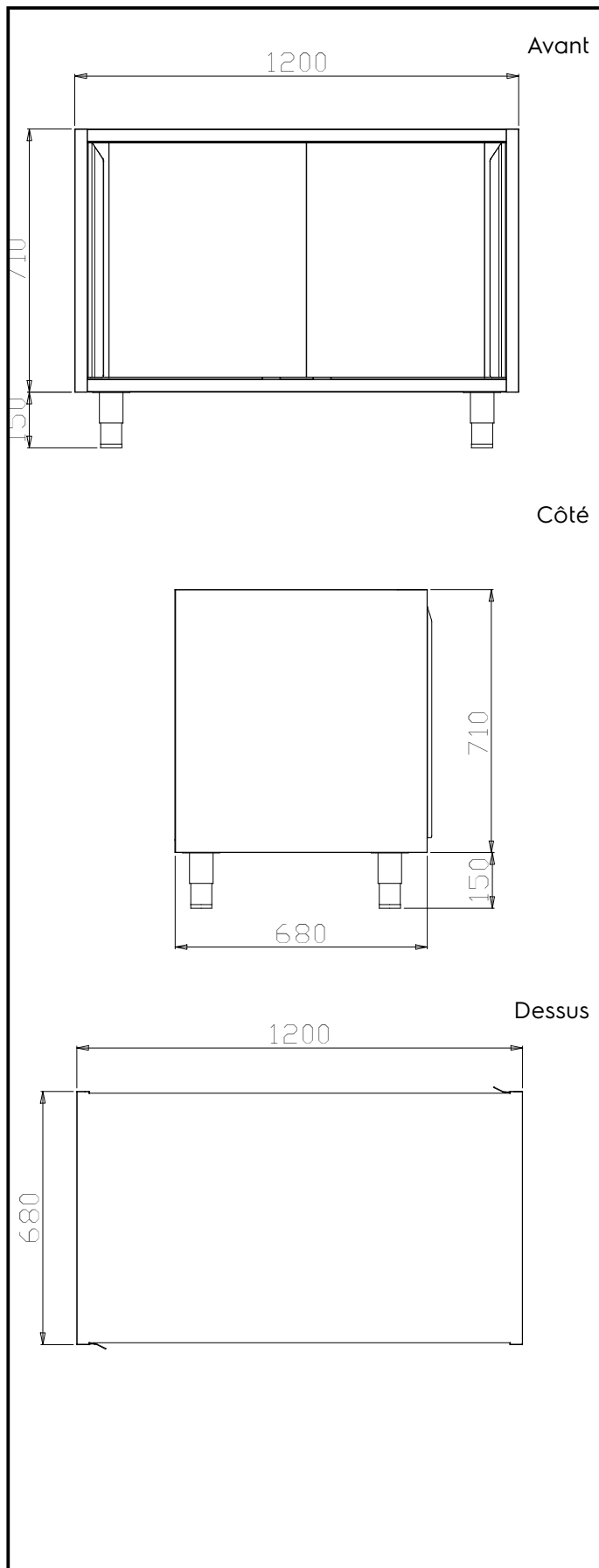
Caractéristiques principales

- L'installation en maçonnerie se fait simplement en retirant les pieds.
- Extrêmement facile à nettoyer grâce aux bords lisses.

Construction

- Armature longitudinale avant et arrière profilée en c, en inox, 15/10 d'épaisseur.
- Les armatures d'insonorisation entre les panneaux latéraux interne et externe renforcent la structure.
- Monté sur des pieds de 150 mm surdimensionnés (65x65 mm) et réglables en hauteur (0/+90 mm).
- Les parois internes, qui soutiennent la structure, sont équipées d'un système de jonction des cornières latérales internes à 45 degrés.
- Étagère médiane de 30 mm en inox AISI 304, réglable sur 3 niveaux, avec bord interne rabattu pour éliminer les espaces entre les parois latérales et arrière.
- Portes en inox AISI 304 avec fini Scotch-Brite.
- Les portes coulissantes, avec panneaux d'insonorisation interne et externe, glissent sur des roulements en inox dans leur partie supérieure et sur une glissière masquée dans leur partie inférieure. Les portes se démontent facilement, ce qui simplifie les procédures de nettoyage.

APPROBATION: _____



Informations générales

Largeur :	
121925 (TE2S12DA)	1030 mm
Profondeur :	580 mm
Hauteur :	645 mm
Nb de portes :	4
Type de porte	Coulissante
Largeur extérieure	1200 mm
Profondeur extérieure	680 mm
Hauteur extérieure	860 mm
Poids net :	95 kg